

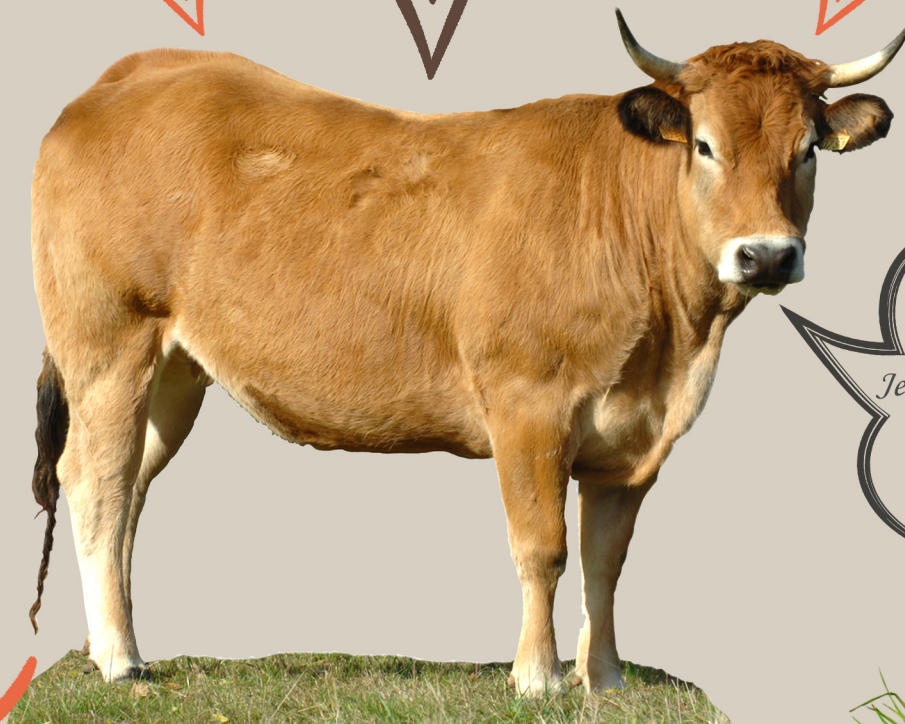


La Ferme de Fontland  
2 route des Chardons  
18110 Vasselay

# La Parthenaise ...

Vente directe  
du producteur au consommateur.  
Sur commande à la ferme ou par mail

Viande de couleur rouge vif à rouge foncé  
Fibres musculaires très fines rendant la viande très tendre  
Jutosité et saveur grâce à son persillé



*Meuuuuuh !*

*Je suis née et élevée à la fermeuuuh  
nourrie à l'herbe fraîche  
ou au foin ...  
selon les saisons !*



Colis de viande, de 5 ou 10 kg  
Tous les morceaux sont emballés sous vide pour  
une plus longue conservation et une meilleure congélation.  
Les colis sont à récupérer à la ferme.

*Détail des colis au verso*

[commande.lafermedefontland@gmail.com](mailto:commande.lafermedefontland@gmail.com)



# La Parthenaise ...



La Ferme de Fontland  
2 route des Chardons  
18110 Vasselay

## LE CONNAISSEUR 10kg

Steaks hachés  
Biftecks  
Côte ou faux filet  
Rôti  
Pot au feu  
Bœuf mode  
Bourguignon  
Chair

16,10 €/kg

## LE REJETON 5kg

Steaks hachés  
Biftecks  
Faux filet ou entrecôte  
Rôti  
Pot au feu  
Bourguignon  
Chair

16,10 €/kg

## LE FARNIENTE 10kg

Steaks hachés  
Biftecks  
Côte ou faux filet  
Rôti  
Merguez  
Chipos  
Grosses Saucisses  
Chair

18,10 €/kg

## L'INDECIS 10kg

Steaks hachés  
Biftecks  
Côte ou faux filet  
Rôti  
Braisier  
Bourguignon  
Grosses Saucisses  
Chair

17,10 €/kg

## LE LUTIN 5kg

Steaks hachés  
Biftecks  
Faux filet ou entrecôte  
Rôti  
Merguez  
Chipos  
Grosses Saucisses

18,10 €/kg

Le nombre de colis étant limité,  
n'attendez pas pour réserver !

commande.lafermedefontland@gmail.com